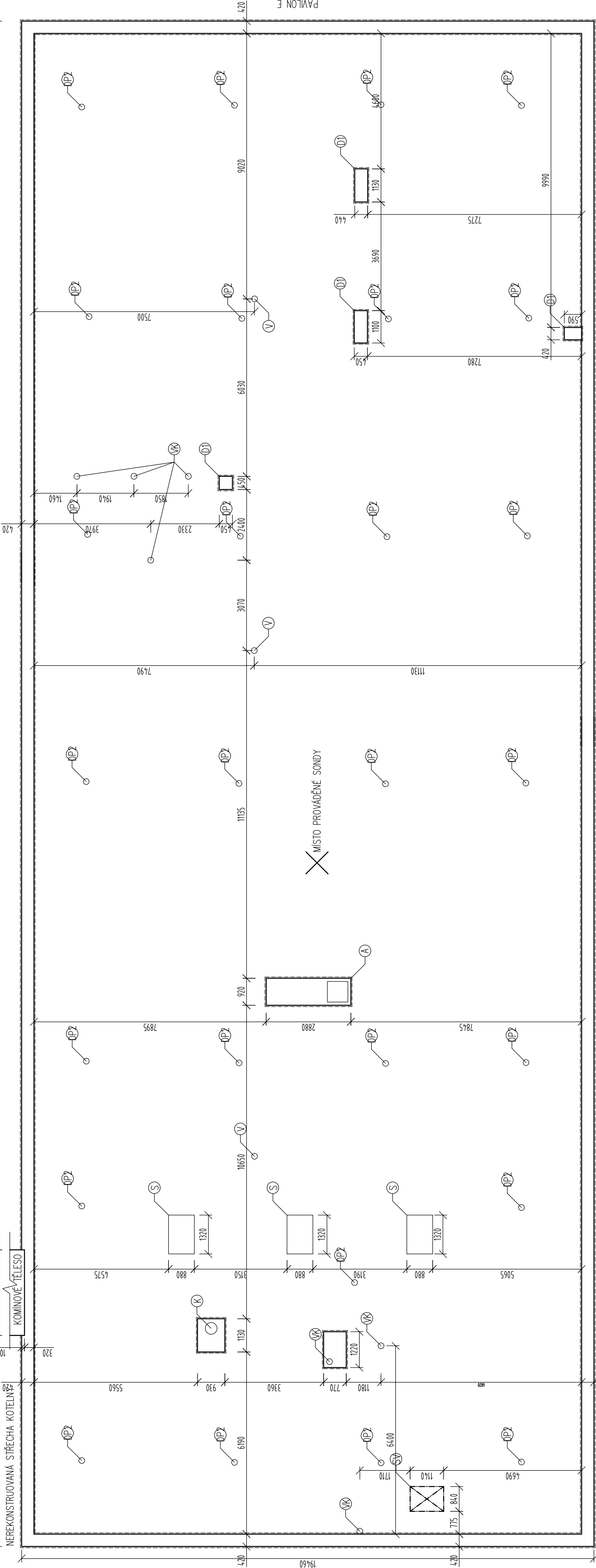


51835

41755

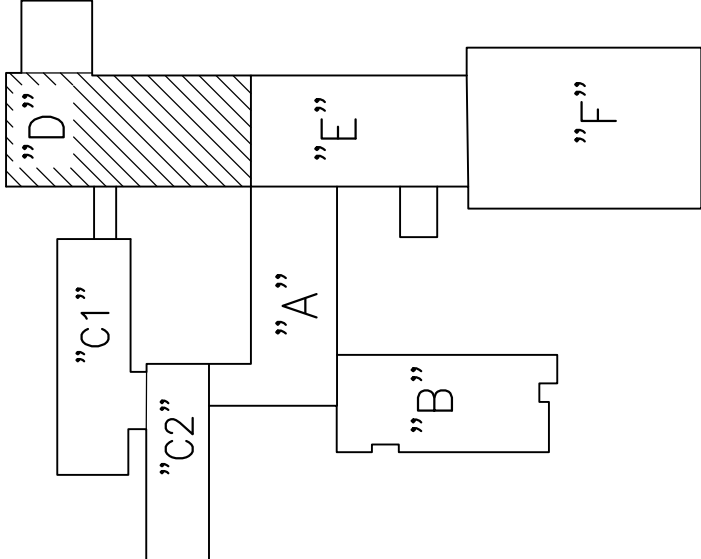


PAVILON A

- Ⓜ VĚTRACÍ KOMINEK
- Ⓢ SVĚTLÍK S KOPULÍ
- ⓈV STŘEŠNÍ VÝLEZ
- Ⓚ NEREZOVÝ KOMIN
- Ⓐ ODVĚTRÁVÁNÍ INSTALAČNÍ ŠACHTY A HYGIENICKÝCH ZAŘÍZENÍ
- Ⓜ VYZDĚNÁ ODVĚTRÁVACÍ KONSTRUKCE
- ⓈV STŘEŠNÍ VPUSŤ
- Ⓚ ZDĚNÝ KOMIN
- Ⓜ ODVĚTRÁVÁNÍ STŘEŠNÍHO PLAŠTĚ

POZNÁMKA

- STÁVAJÍCÍ STAV DLE PODKLADŮ INVESTORA
- VNITŘNÍ DISPOZICE OBJEKTŮ NEBYLA PROVĚŘENA, JE ZAKRESLENA ORIENTAČNĚ A NEMUSÍ ODPOVÍDAT SKUTEČNOSTI
- KONSTRUKČNÍ DETAILY JE NUTNO ŘEŠIT PŘÍMO NA STAVBĚ
- ZHOTOVITEL STAVBY ZODPOVÍDÁ ZA DODRŽOVÁNÍ BOPZ, PO A OSTATNÍCH PRÁVNÍCH PŘEDPISŮ A NÁŘEČNÍ PŘI PROVÁDĚNÍ DÍLA NAPŘ. ZÁK. Č. 350/2002 SB. (STAVEBNÍ ZÁKON) A VYHLÁŠKA Č. 268/2009 SB. O TECHNICKÝCH POŽADAVCÍCH STAVBY
- ZHOTOVITEL STAVBY JE POVINEN SI VÝMĚRY PŘEMĚRIT PŘÍMO NA STAVBĚ PŘED ZAČÁTKEM STAVBY



HL. INŽENÝR PROJEKTU:		Ing. Vít Ševčík	MENH/R P R O J E K T	Datum	04/2018	
ZODP.PROJEKTANT:		Ing. Vít Ševčík			Formát	5 x A4
VYPRACOVAL:		Ing. Filip Vacek			Č.ZAKÁZKY	18_007
MÍSTO STAVBY:		parc.č.4418/1; 4418/2; 4987 k.ú. Brno - Řečkovice [611646]	STUPEŇ		DPS	
INVESTOR:		Statutární město Brno, MČ Řečkovice a Mokrá Hora, Palackého náměstí 11	MĚŘÍTKO		1:100	
NÁZEV AKCE:				Č.VÝKRESU		
ZŠ NOVOMĚSTSKÁ 21, BRNO - REKONSTRUKCE STŘECHY				E1.105		
OBSAH: E1 STÁVAJÍCÍ STAV – STAVEBNĚ TECHNICKÝ PRŮŘZKUM						
NÁZEV VÝKRESU:						
STÁVAJÍCÍ STAV - PŮDORYS STŘECHY PAVILON D						